



MAVERICK-I CRUSH

OH-RIVER-SYC MOGAL BRYLAN VG-87-4YR-USA

MOUNTFIELD SSI DCY MOGUL

OH-RIVER-SYC MRDN BILLIE EX-91-4YR-USA

SULLY HART MERIDIAN

SANDY-VALLEY ATWD BARBIE EX-91-5YR-USA



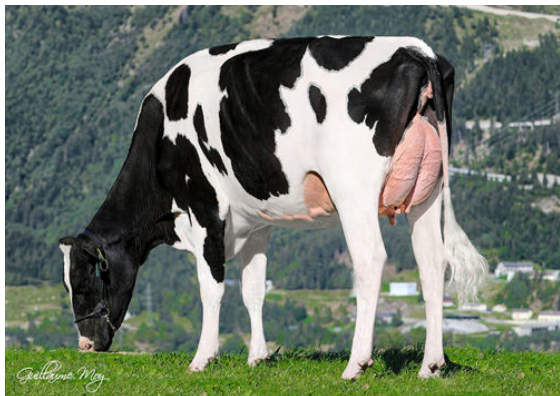
PANDA PURE GOLD RED

DAUGHTER



HOWARD-VIEW CRSBUL DISCODANCER

DAUGHTER



DG CRUSHABULL ATLANTIS

DAUGHTER

GTPI 2130

EX-92-CAN TD TR TL TY MWT TV 99%-I HH1F HH2F HH3F HH4F HH5C HH6F HCDF HMWF

Num.Reg #: HO840M3135145001

aAa: 324165

DMS: 126

Nacimiento: 03/10/2017

Kappa Caseína: BE

Beta Caseína: A1A2

PRODUCCION 2461 Rebaños 6482 Hijas 99% Rep. MACE-G / 04-24

Leche lbs	Grasa lbs	Grasa %	Proteína lbs	Proteína %
312	-19	-0.11	4	-0.02
NM\$ -62	CM\$ -64	FM\$ -39	GM\$ -83	DWP\$ -330
Eficiencia de Conversión	IR	Comida Ahorrada	Eficiencia Metano	
-16	-22	53	103	

Media de Producción Leche **28,465 lbs** Grasa **1,098 lbs** Proteína **897 lbs**

SALUD Y REPRODUCCIÓN Immunity **91**

Vida Productiva	0.4	Inmunidad crías	106
Células Somáticas	2.94	Tasa Preñez Vacas	-0.3
Fertilidad de las Hijas	-1.4	Tasa Preñez Novillas	1.7
Durabilidad	-5.5	Facilidad de Parto	3.2% 97% Rep.
Durabilidad Novillas	0.7	Facilidad de Parto de las Hijas	2.8% 94% Rep.
Índice de Fertilidad	-0.7	Crías del Toro que Nacen Muertas	8.0%
		Crías de las Hijas que Nacen Muertas	7.4%

TIPO 1727 Rebaños 4385 Hijas 99% Rep. MACE / 04-24

PTAT	3.34	Estruct. y Capacidad	-0.21
Compuesto Ubres	2.74	Estruct. Lechera	1.79
Compuesto Patas	1.42		

